

**Veillez lire attentivement cette notice avant de positionner votre figurine et conservez-la afin de pouvoir la relire ultérieurement.** Si vous avez d'autres questions ou un doute au sujet de ces informations, consultez votre revendeur ou écrivez à : [info.zee@urfabulous.ch](mailto:info.zee@urfabulous.ch)  
 Cette figurine est prescrite pour une consommation personnelle mais non-exclusive. Vous pouvez l'offrir ou la prêter sans hésitation à des personnes manifestant des troubles identiques aux vôtres : cela ne pourrait s'avérer que bénéfique, car le don d'une figurine en augmente l'effet.

## CHARACTERISTIQUES DE LA FIGURINE

### Dénomination

figurine Zee 45g rotocastée

### Composition qualitative

vinyle, art

### Composition quantitative

44.979g vinyle sous forme solide, radiation énergétique .021g d'art par figurine

### Apparence externe

taille 2.5 pouces en 12 variantes de couleur plus 3 teintes spéciales noir, gris et phosphorescent

### Emballage

blister scellé en boîte aveugle avec notice

### Producteur

URFabulous – Boulevard Saint-Georges 21 – 1205 Genève – Suisse

## AVERTISSEMENTS

### Quand ne pas utiliser cette figurine

Cette figurine est un composé alpha-X mimétique. Il augmente immédiatement et durablement les fréquences d'émission et de réception des radiations énergétiques. Cette figurine vous est prescrite en cas de désordres énergétiques chroniques ou occasionnels et de somatisations. Votre revendeur peut en recommander l'utilisation isolée ou en conjonction avec l'action continue d'une ou de plusieurs autres figurines, selon vos besoins spécifiques. Elle peut aussi être indiquée préventivement contre tout désordre ou toute somatisation éventuelle due à des événements futurs et à leur anticipation. En cas d'augmentation des désordres énergétiques ou de somatisation éventuelle, ne renouvelez pas l'exposition directe et contactez votre revendeur. En cas de doute n'hésitez pas à demander l'avis du producteur.

### Mises en garde spéciales

En cas de désordres énergétiques chroniques ou occasionnels et de somatisations, le soulagement habituellement obtenu doit être observé rapidement après l'exposition de et à cette figurine. En cas d'échec, consultez immédiatement votre revendeur. Si une figurine habituellement efficace ne produit plus l'effet escompté, si les crises, désordres énergétiques ou somatisations deviennent plus fréquentes, il faut craindre une aggravation. Consultez rapidement votre revendeur, qui sera en mesure de réévaluer son offre. En cas de doute, n'hésitez pas à demander l'avis de votre revendeur ou du producteur.

### Précautions d'emploi

Cette figurine radioactive doit être en mesure d'agir sur l'intégralité du spectre énergétique pour lequel elle est conçue. Si le spectre est encombré (à cause de bruits ou de parasites par exemple) son efficacité peut être diminuée. Consultez rapidement votre revendeur qui proposera une offre plus appropriée.

### Interaction possibles

Afin d'éviter d'éventuelles interactions entre plusieurs designer toys, il faut signaler systématiquement toutes autres figurines en votre possession à votre revendeur ou au producteur. Des études font état d'effets cumulés lorsque plusieurs figurines sont exposées ensemble, suscitant des effets secondaires bénéfiques, selon les combinaisons possibles. Une exposition régulière de cette figurine à la pleine lune pourrait préserver voire amplifier son efficacité.

Lorsque la série complète est exposée, des altérations et réajustements favorables de l'ADN peuvent être induits par un usage à long terme.

### Grossesse – allaitement

Dans les conditions normales d'utilisation, cette figurine peut être utilisée pendant la grossesse. En cas de grossesse ou d'allaitement, demandez conseil à votre revendeur.

## COMMENT UTILISER CETTE FIGURINE

### Dosage

- **En cas de désordres énergétiques et de somatisations possibles :** exposez cette figurine dès la manifestation des phénomènes et entrez en mode réceptif. Une disposition favorable est nécessaire afin de générer des effets positifs.

Cette dose peut éventuellement être répétée par la contemplation d'une figurine durant plusieurs minutes. Si les troubles ne régressent pas rapidement, consultez immédiatement votre revendeur.

- **Prévention des désordres énergétiques et de somatisations éventuelles liées à un événement à venir :** contemplez directement la ou les figurines durant plusieurs minutes avant l'occurrence de l'évènement. La dose d'irradiation journalière est illimitée, cependant la durée d'exposition ne peut habituellement excéder 24 heures (voir Mises en gardes). Dans tous les cas, conformez-vous strictement à la recommandation de votre revendeur.

EN CAS DE PERSISTANCE DES TROUBLES, CONSULTEZ IMMÉDIATEMENT VOTRE REVENDEUR.

### Utilisation de la figurine

Après extraction du blister la figurine doit être disposée immédiatement. Son emplacement peut varier en tout temps en fonction des envies et des besoins. Ne pas exposer à des températures extrêmes.

### Fréquence et intervalles d'exposition et de contemplation

**En cas de désordres énergétiques et de somatisations possibles :** exposez la figurine dès les premières manifestations et jusqu'à leur disparition complète.

**Prévention des désordres énergétiques et de somatisations éventuelles liées à un événement à venir :** contemplez directement la ou les figurines durant plusieurs minutes avant l'occurrence de l'évènement, de façon renouvelée durant l'évènement lui-même afin d'obtenir de meilleurs résultats.

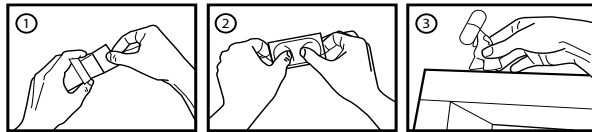
### Durée de l'exposition

Conformez-vous aux instructions et recommandations de votre revendeur. Si une surdose est suspectée, consultez votre revendeur. Comme avec d'autres composants actifs, cette figurine peut entraîner une variété d'effets plus ou moins désirables.

## Mode d'influence

Irradiation omnidirectionnelle par voie aérienne exclusivement (contact direct non recommandé). L'efficacité de cette figurine dépend en partie de la bonne connaissance de son mode d'action. Il convient donc de lire très attentivement la notice. Au besoin, n'hésitez pas à demander à votre revendeur de vous fournir des explications détaillées.

- After opening the box, attain inner emptiness (fig.1)
- Extract the figurine from the blister while taking a deep breath (fig.2)
- Display the figurine at the most appropriate location in the room (fig.3)



## Nettoyage

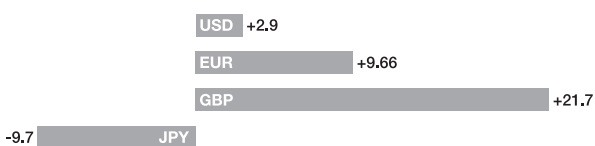
Votre figurine doit être nettoyée au moins une fois par semaine afin de garantir son efficacité à long terme.

### Comment nettoyer votre figurine?

- Disposez la figurine dans une zone libre d'impuretés et de poussière. Frottez doucement la totalité de la surface de la figurine à l'aide d'un chiffon en tissu antistatique.
- En cas de saleté plus importante, imprégnez un chiffon sec de produit détergent tous-ménages.
- Humidifiez légèrement le tissu et nettoyez les taches avec soin. Ne plongez pas la figurine dans l'eau. Séchez-la soigneusement.
- Une fois ces opérations effectuées, remettez la figurine en place.

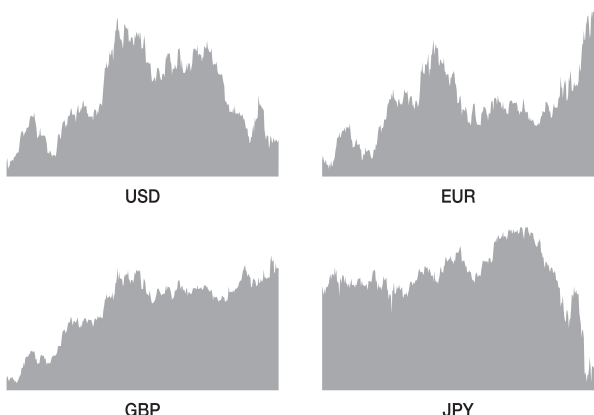
## PERFORMANCE DU FRANC SUISSE SUR UN AN (%)

(OCT 2007- NOV 2008)



## EVOLUTION DU FRANC SUISSE SUR UN AN (%)

(OCT 2007- NOV 2008)



## INTERACTIONS ET EFFETS SECONDAIRES

Lorsque deux ou plusieurs figurines sont rassemblées, leurs effets combinés génèrent de nouvelles influences, suivant la théorie du cercle des couleurs. Par exemple, une figurine bleue associée à une figurine rouge produit, en plus de chacune de leurs caractéristiques respectives, des effets semblables à ceux d'une seule figurine violette. Les mélanges de couleurs qui en résultent étant quasiment infinis, leurs effets sont également susceptibles de varier considérablement. Afin de générer les effets cumulés produits par l'interaction de plusieurs figurines dans un champ énergétique partagé, il convient de disposer les figurines face à face.

SI VOUS REMARQUEZ DES INTERACTIONS PROVOQUANT DES INFLUENCES UNIQUES ET INCONNUES À CE JOUR, VEUILLEZ EN INFORMER VOTRE REVENDEUR OU DIRECTEMENT LE FABRICANT.

TOUT EFFET SECONDAIRE EST PRÉSUMÉ BÉNÉFIQUE.

## CONSERVATION

Figurine irradiante : ne pas exposer à une chaleur excessive. Ne pas démonter ni jeter au feu, même endommagée.


## DATE DE REVISION DE LA NOTICE

Septembre 2008

Visual design:

 **vingtneuf degres**  
Villars-sur-Glâne – CH  
[www.29-degrees.com](http://www.29-degrees.com)

Distribution:

 **CharacterStation.com**  
CP 493 1211 Geneva 4 - CH  
[www.characterstation.com](http://www.characterstation.com)

 **URFabulous**  
[www.urfabulous.ch](http://www.urfabulous.ch)

Le laboratoire URFabulous participe au recyclage, à la collecte et à l'élimination des déchets de figurines. Il vous demande en conséquence de rapporter à votre pharmacien l'emballage de cette figurine, vide ou non.